

نام و نام خانوادگی:

درس: علوم تجربی

پایه: نهم

بسمه تعالی

مدیریت آموزش و پرورش شهرستان گوهردشت

دبیرستان متوسطه اول شاهد

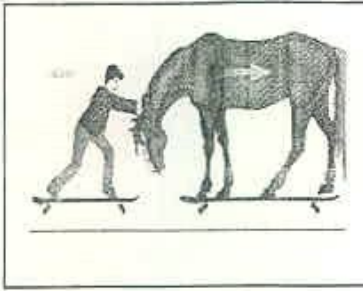
دی ماه ۱۴۰۱

تاریخ امتحان: ۱۴۰۱/۱۰/۱۰



بارم	سوالات	ردیف
	و ختم آزمون سازه‌س لطفاً با آراش پاسخ بده	
۱/۵	<p>جاهای خالی را با کلمات مناسب پر کنید.</p> <p>(۱) در برج نقطیر هرچه از قسمت پایین برج به بالا برویم، تعداد اتم های کربن در مولکول های یرش می شود.</p> <p>(۲) هرگاه نیروی خالص وارد بر جسم در حال حرکت صفر باشد، حرکت آن جسم است.</p> <p>(۳) پس از تشکیل مولکول آب، در مدار آخر اتم اکسیژن الکترون وجود دارد.</p> <p>(۴) از اتصال تعداد زیادی مولکول کوچک مشابه تهیه می شود.</p> <p>(۵) به منظور جلوگیری از پوسیدگی دندان به خمیر دندان اضافه می شود.</p> <p>(۶) نافذات با گرفتن الکترون به تبدیل می شوند.</p>	۱
۱/۲۵	<p>گزینه صحیح را مشخص کنید.</p> <p>(۱) کدام عنصر زیر در ساختمان هموگلوبین خون نقش مهمی دارد؟ الف) کلسیم ب) ید ج) سدیم د) آهن</p> <p>(۲) فلزی نرم است و به شدت با آب واکنش می دهد، از ویژگی های کدام عنصر است؟ الف) نئون ب) کلر ج) سدیم د) مس</p> <p>(۳) واکنش پذیری کدام عنصر از بقیه بیشتر است. الف) آهن ب) سدیم ج) روی د) منیزیم</p> <p>(۴) کدام یک با عنصر O خواص نسبتاً مشابهی دارند. الف) Cl ب) P ج) S د) N</p> <p>(۵) ذرات تشکیل دهنده کدام یک از ترکیب های زیر مولکول است؟ الف) کات کبورد ب) اکسید منیزیم ج) اتانول د) مس اکسید</p>	۲

۱/۵



۶ با توجه به شکل ، هر دو بر روی اسکیست ساکن هستند.

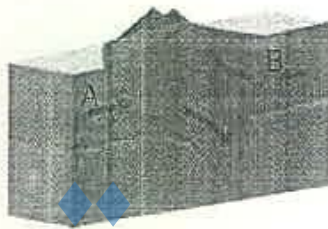
الف) شکل مقابل مربوط به کدام قانون نیوتن است؟

ب) نیروی کنش و واکنش را مشخص کنید.

ج) نیروی کنش بیشتر است یا واکنش؟

د) کدام یک شتاب بیشتری دارد؟ چرا؟

۱



۷ شکل مقابل دو ورقه نزدیک شونده سنگ گره زمین را نشان می دهد.

الف) کدام یک از ورقه های (A یا B) ورقه قاره ای است؟

ب) علت فرو رفتن ورقه A به زیر ورقه B چیست؟

۱/۵

جزوه سیپی

۸ نمک منیزیم اکسید از واکنش منیزیم (Mg) و گاز اکسیژن (O_2) به دست می آید.

الف) آرایش الکترونی این دو اتم را رسم کنید .

ب) تعداد الکترون ها در مدار آخر یون منیزیم ؟

ج) تعداد الکترون در مدار آخر اتم منیزیم ؟

۰/۷۵

۹ جملات طرف راست را به کلمه ی مناسب در طرف چپ متصل کنید. (یک کلمه در طرف چپ اضافی است).

الف) جامدی زرد رنگ است که در دهانه ی آتشفشان های خاموش یا نیمه فعال یافت می شود. گوگرد

ب) اگر روی شعله قرار بگیرد ، به سرعت می سوزد و نور خیره کننده ای تولید می کند. مس

ج) فلز براق و سرخ رنگ است و رسانایی زیادی دارد. منیزیم

طلا

مسائل : (نوشتن فرمول الزامی است)

۱۰. آیا جعبه حرکت می کند؟ چرا؟

۰/۵



۱۱. متحرکی مسیر دایره‌ای شکل به قطر 100 m را $1/5$ دور پیموده است. مسافت پیموده شده و جابجایی این متحرک چند متر است؟

۱

۱۲. جرمی به جرم 20 کیلوگرم با شتاب $1/5\text{ m/s}^2$ در حرکت است. بر ایند نیروهای وارد بر جسم (نیروی خالص) را محاسبه کنید.

۰/۷۵

حزوه سستی

۱۳. راننده ای برای افزایش سرعت اتومبیل پای خود را به مدت t ثاتیه روی پدال گاز فشار می دهد در این مدت سرعت اتومبیل از $72 \frac{\text{km}}{\text{h}}$ به $108 \frac{\text{km}}{\text{h}}$ می رسد شتاب متوسط اتومبیل را بدست آورید.

۱

۱۵. جمع نمرات
موفق باشید

۱۵